

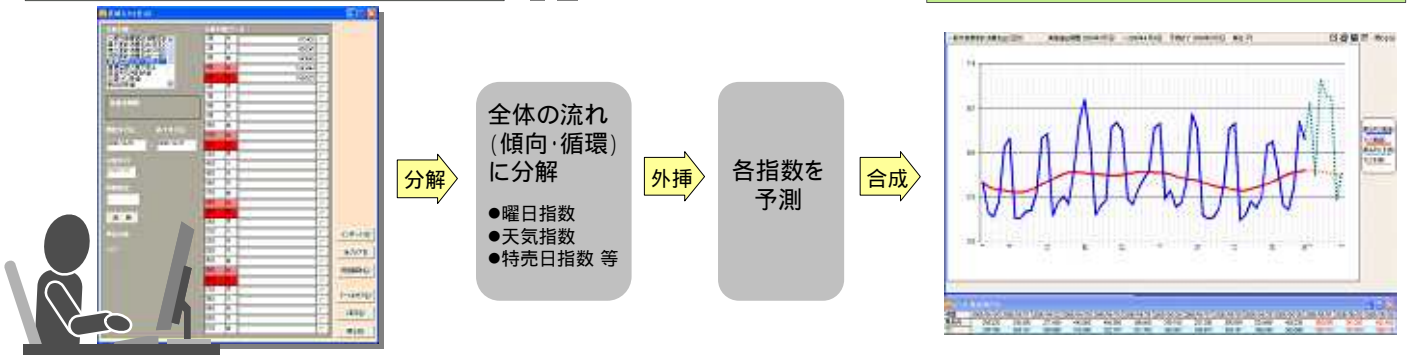


## Foresight - とは、

精度の高い予測値を算出できる、あたらしい需要予測エンジンです。あらゆる業種のニーズに応え、ビジネスの計画を強力にサポートします。

過去の日別売上高を入力すると

将来の日別売上高を予測します



## Foresight - の特色

入力のデータは制約がありません。また予測結果を決める要因(季節・気温・天気など)についても影響度を指数で表現します。

予測の専門家はいらない

**F** があなたにとって最適の予測手法とモデルを選択

予測に必要なデータを選びません

過去データのinput期間は自由、分析対象(売上)だけでも要因を加えても予測可能

時系列データは何でも分析

日次、週次、月次、四半期、半年、年次

要因の個数も種類も自由に選択

要因は自由にえらんでシミュレーション

予測値利用者もすぐ納得

予測対象データへの要因影響度はすべて指数(%)表示

# Foresight - のエンジン構造

入力データは国土、人口、経済、社会、文化などあらゆる分野が対象



## DATAチェックゾーン

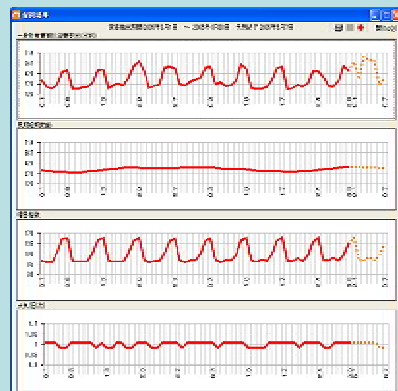
予測対象となるデータ(売上高など)と、データの増減に影響を及ぼす要因データ(世帯消費額、天候、気温等)を取り込みます。要因整合性、情報整合性チェックを実施します。

## 周期調整ゾーン

予測対象データの動きを、各要因の影響度に応じて、それぞれの要因指数に分解します。その結果、トレンドや要因(天候、気温等)指数が生成されます。

## 予測・統合ゾーン

「トレンド」や「各要因指数」を指定予測期間内で統合して、予測値を算出します。予測算出にあたり予測モデルの自動選択を実施しています。



## 適用例

在庫管理・発注管理、市場調査、経営戦略、販売計画・生産計画・人員計画

- ・日々の在庫管理・発注管理が重要な生鮮食料品、パン、菓子等の製造。販売業
- ・発注管理改善を目指す中小コンビニ、スーパー
- ・マーケットとの同期化、リードタイムの短縮化を図るためのサプライチェーンマネジメント
- ・パート人員計画が必要な飲食店、スーパーマーケット

## 動作環境

本体：Pentium200MHz以上のCPUを搭載するパーソナルコンピュータ(PC/AT互換機)

メモリ：256MB以上（推奨 512MB以上）

ディスプレイ：SVGA（800×600ピクセル以上）の高解像度ディスプレイ

256色以上の表示が可能

ハードディスク：空き容量1GB以上

外部記憶装置：CD-ROMドライブ

対応OS：使用するパソコンに適合したWindows2000またはXP(いずれも日本語版)を推奨

DB・ソフトウェア：Microsoft Access（2000以降を推奨）

\* Foresight- は株式会社フォアサイト情報研究所が開発した商品です。  
特許出願中(出願番号: 2005-3116423)

株式会社シービーエス情報

<http://www.cbs-j.com>

〒103-0025

東京都中央区日本橋茅場町2-4-8 井門茅場町ビル7階

TEL 03 - 5623 - 2248

Mail [cbsinfo@cbs-j.com](mailto:cbsinfo@cbs-j.com)